

CKD

New Products

**藥液用氣動閥
AMD Part3R系列**



AIR-OPERATED VALVE FOR CHEMICAL LIQUIDS

適用於各式各樣規格的多合一機型!



CKD Corporation

CC-1177T 

今後的標準型

進一步追求AMD Part3系列「標準化」的概念。
適用於流體壓力0.5MPa，流體溫度120°C。
脫胎換骨的AMD Part3R系列。

藥液用氣動閥

AMDZ※3R

AMD0※3R

AMD3※3R

AMD4※3R

AMD5※3R

RoHS



● 促動部選購品

● 適用於各種接頭

附指示器

標準裝備的指示器，讓閥的開閉一目了然。



附流量調整

可調整為任意的流量。



附感測器

閥的關閉狀態可用訊號確認。



日本Pillar工業股份有限公司製Super 300型
P系列

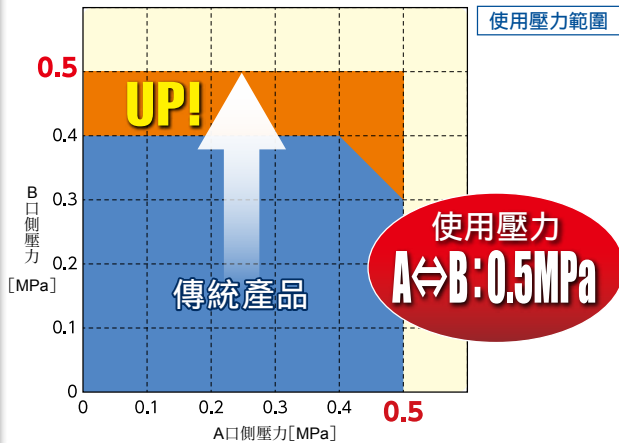


Flowell Corporation製
F-LOCK 60系列

Reborn!

擴大使用壓力範圍

使用壓力範圍比過去的Part3系列更大。
藉由操作壓力共通，讓A和B孔口的使用壓力共通化。



標準機型支援各種藥液

採用耐藥性優異的氟樹脂 (PVDF)
作為促動部材料，無論酸鹼，皆能以標準型因應廣泛的流體。

標準化

液體	一般、其他	氟酸、硝酸	氨水
傳統產品 (Part 2)	標準規格	P規格	M規格

AMD※※3R
(Part 3R)

標準規格

Reborn!

擴大標準品的使用流體溫度範圍

- 操作壓力共通化
- 流體溫度共通化

NC、NO共通
0.35~0.5MPa

全機種
120°C

※AMD0、3、4、5※3R系列

尺寸規格種類

配管連接	1/8"		1/4"		3/8"		1/2"		3/4"		1"		掲載頁面
	6mm	8mm	10mm	12mm									
AMDZ※3R	●	●											1
AMD0※3R		●	●	●	●								3
AMD3※3R					●	●							7
AMD4※3R							●	●					11
AMD5※3R											●	●	15
AMG※03R		●	●	●	●	●	●	●	●	●	●	●	19
GAMD※※3R		●	●	●	●	●	●	●	●	●	●	●	31

● 安裝方法

3種安裝方法

除了過去的法蘭安裝和底面安裝，還新增4點法蘭安裝。



3口閥

AMG系列

適用於3口閥。



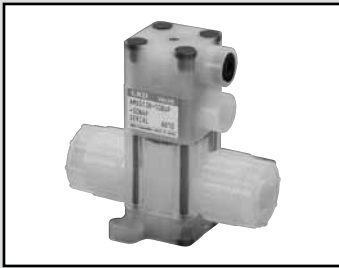
連座

GAMD系列

透過連座化，還可適用於小型、混合連座。



※詳情請洽詢本公司。



藥液用氣動閥

AMD0※3R Series



規格

項目		AMD0※3R				
使用流體		藥液、純水、空氣、N ₂ 氣體(註1)				
流體溫度 °C		5~120(註3、註4)				
耐壓力 MPa		1.0				
使用壓力(A→B) MPa		0~0.5				
使用壓力(B→A) MPa		0~0.5				
閥座洩漏 cm ³ /min		0(水壓)				
背壓 MPa		0~0.5				
環境溫度 °C		0~60				
頻率		30次/分鐘以下				
安裝方式		任意				
連接方式		OD φ6、φ8、φ10配管連接(一體成型接頭) OD 1/4"、3/8"配管連接(一體成型接頭)				
流孔徑		φ3.5	φ4	φ6	φ7	φ8
Cv值		0.28	0.34	0.64	0.7	0.8
操作部	操作壓力 MPa	NC、NO:0.35~0.5 複動:0.3~0.4				
	操作口	Rc1/8(使用操作口 NC:Y口 NO:X口 複動:X、Y口)				
重量 kg		0.10				

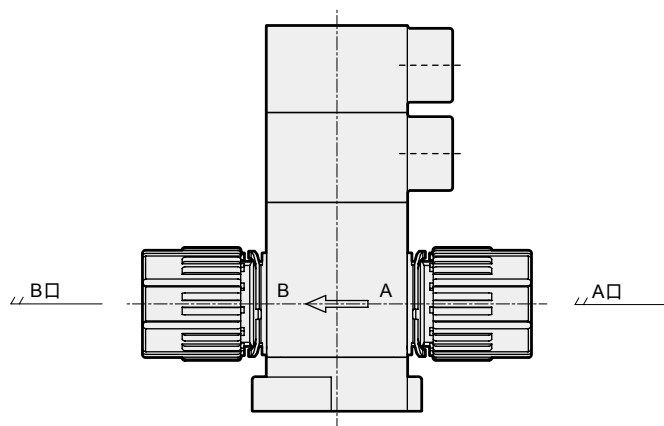
註1:請在確認產品結構材料與使用流體、周圍環境的適應性之後再行使用。(適用性確認一覽表,請參閱第55頁。)

註2:關於流量特性,請參閱第45~46頁。

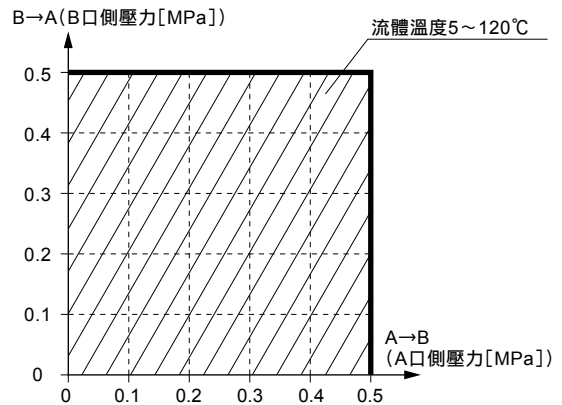
註3:如果是氟酸或含氟酸的藥液,請在5到80°C的範圍內使用。

註4:如果連接方式為F-LOCK60系列接頭,則為5到100°C。

結構圖及零件一覽表

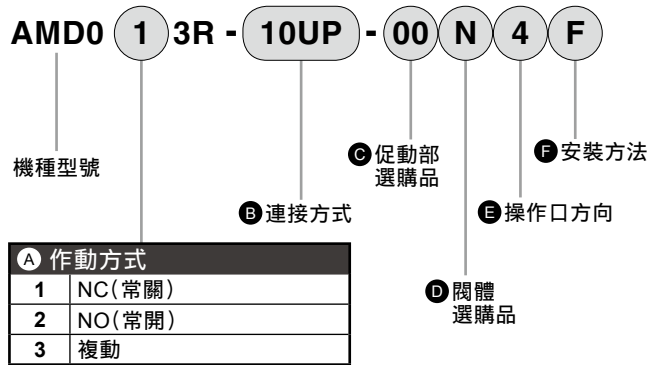


使用壓力



零件名稱	材質
促動部	PVDF等
膜片	PTFE
閥體	PFA、PTFE
安裝板	PVDF

型號標示方法



		B 連接方式(註1)									
		6UP	8BUP	8UP	10UP	10BUP	6UR	8BUR	8UR	10UR	10BUR
		SUPER 300 TYPE PILLAR接頭 P系列一體型					F-LOCK 60系列 一體成型接頭				
		φ6 × φ4 配管 連接	1/4" × 5/32" 配管 連接	φ8 × φ6 配管 連接	φ10 × φ8 配管 連接	3/8" × 1/4" 配管 連接	φ6 × φ4 配管 連接	1/4" × 5/32" 配管 連接	φ8 × φ6 配管 連接	φ10 × φ8 配管 連接	3/8" × 1/4" 配管 連接
記號	內容	φ4	φ6	φ8		φ3.5	φ6	φ7	φ6		
C 促動部選購品											
00	僅ON、OFF(附指示器)	●	●	●	●	●	●	●	●	●	
10	附流量調整	●	●	●	●	●	●	●	●	●	
D 閥體選購品											
		閥體材質									
N	一般閥體	PFA					PTFE				
E 操作口方向(註2)											
4	<p>俯看閥時，←表示 流體流向，↔表示 操作口方向。</p>	●	●	●	●	●	●	●	●	●	
1		●	●	●	●	●	●	●	●	●	
2		●	●	●	●	●	●	●	●	●	
3		●	●	●	●	●	●	●	●	●	
F 安裝方法(註2)											
F	法蘭安裝	●	●	●	●	●	●	●	●	●	
H	4點法蘭安裝	●	●	●	●	●	●	●	●	●	
X	底部安裝	●	●	●	●	●	●	●	●	●	

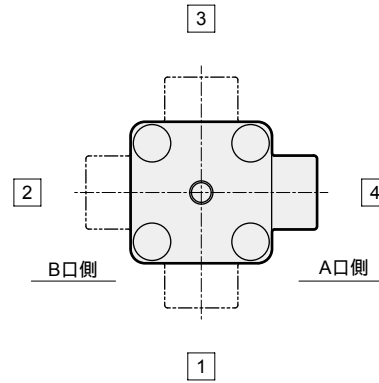
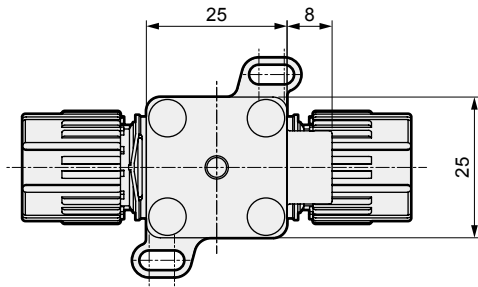
選定型號時的注意事項

註1: 閥體材質為PTFE時, 則為接單生產品。
 註2: 有關操作口方向和安裝板, 請參閱外型尺寸圖。

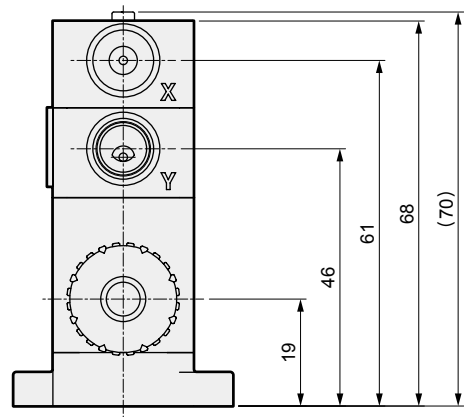
外型尺寸圖

● 00 僅ON、OFF(附指示器)

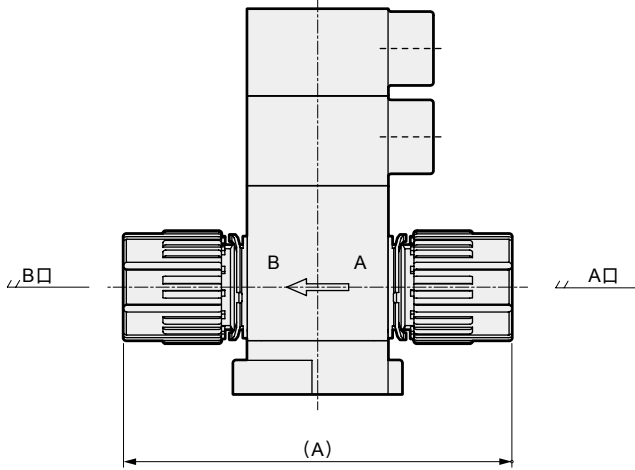
・AMD0※3R-※1-00N※※



操作口方向(R向視圖)



R向視圖

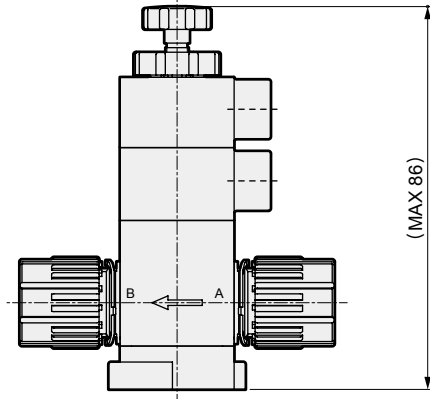


※1 (連接方式)	A
6UP	63
8BUP	63
8UP	69
10UP	75
10BUP	75
6UR	85
8BUR	87
8UR	87
10UR	99
10BUR	103

外型尺寸圖

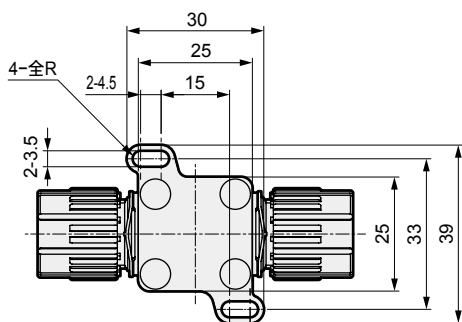
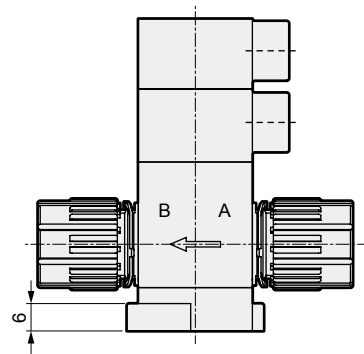
● **10** 附流量調整

・AMD0※3R-※-10N※※



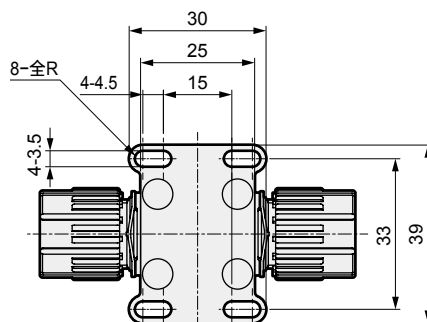
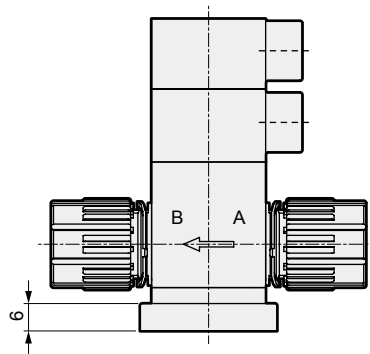
● **F** 法蘭安裝

・AMD0※3R-※-※※※F



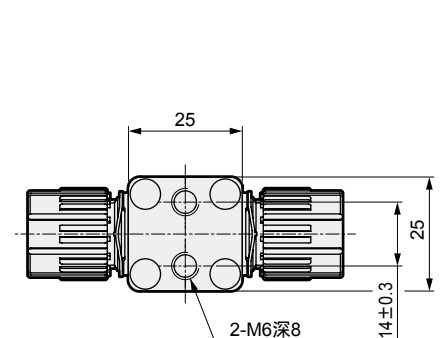
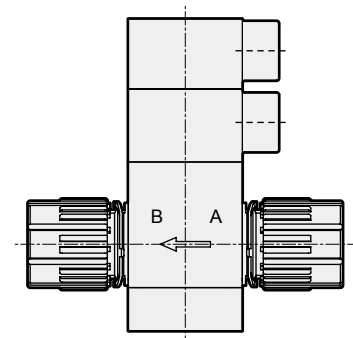
● **H** 4點法蘭安裝

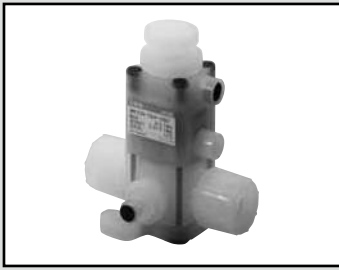
・AMD0※3R-※-※※※H



● **X** 底部安裝

・AMD0※3R-※-※※※X





藥液用氣動閥

AMD3※3R Series



規格

項目		AMD3※3R				
閥體選購品		N (一般閥體)			B (附旁通的閥體)	
使用流體		藥液、純水、空氣、N ₂ 氣體(註1)				
流體溫度	°C	5~120(註2、註3)			5~90	
耐壓力	MPa	1.0				
使用壓力(A→B)	MPa	0~0.5			參考下圖「使用壓力」	
使用壓力(B→A)	MPa	0~0.5			參考下圖「使用壓力」	
閥座洩漏	cm ³ /min	0(水壓)				
背壓	MPa	0~0.5			參考下圖「使用壓力」	
環境溫度	°C	0~60(附感測器時為0~50)				
頻率		30次/分鐘以下				
安裝方式		任意				
連接方式		OD φ 10、φ 12配管連接(一體成型接頭) OD 3/8"、1/2"配管連接(一體成型接頭)				
流孔徑		φ 6	φ 7	φ 8	φ 9	φ 10
Cv值		0.7	1	1.25	1.6	1.8
旁通流孔徑		-			φ 2.3	
操作部	操作壓力	NC、NO:0.35~0.5 複動:0.3~0.4				
	操作口	Rc1/8(使用操作口 NC:Y口 NO:X口 複動:X、Y口)				
感測器		請參考第43~44頁。				
重量	kg	0.21			0.23	

註1: 請在確認產品結構材料與使用流體、周圍環境的適應性之後再行使用。(適用性確認一覽表, 請參閱第55頁。)

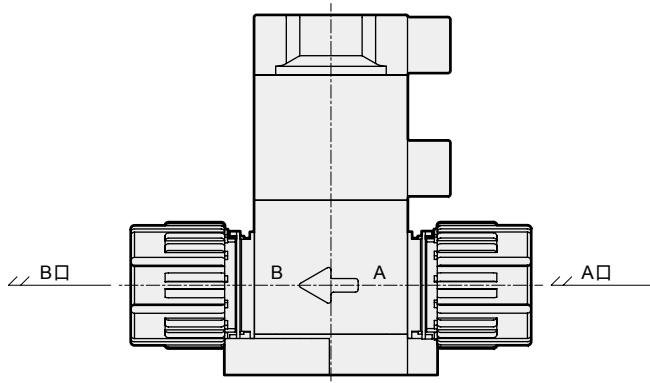
如果是氟酸或含氟酸的藥液, 則無法使用附旁通閥體。

註2: 如果是氟酸或含氟酸的藥液, 請在5到80°C的範圍內使用。

註3: 如果連接方式為F-LOCK60系列接頭, 則為5到100°C。

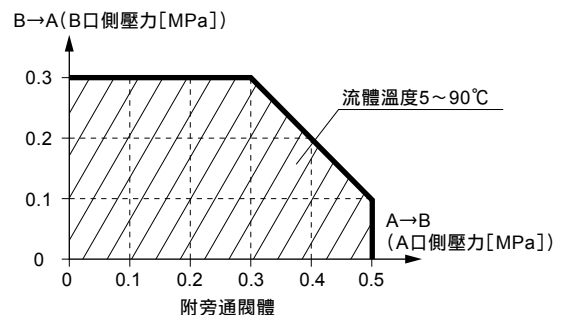
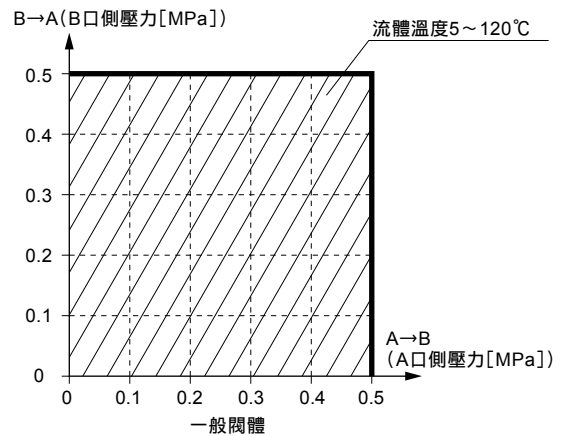
註4: 關於流量特性, 請參閱45~46頁。

結構圖及零件一覽表

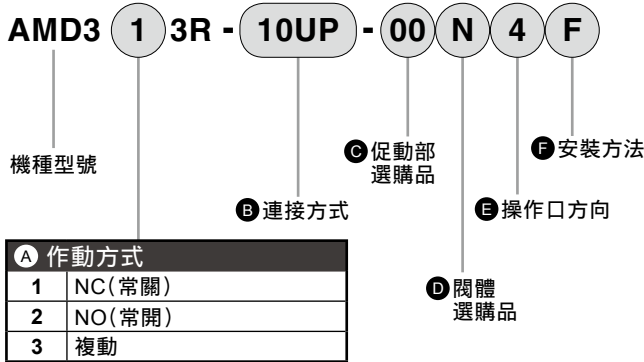


零件名稱	材質
促動部	PVDF等
膜片	PTFE
閥體	PFA、PTFE
安裝板	PVDF

使用壓力



型號標示方法



B 連接方式(註1)							
10UP	10BUP	12UP	15BUP	10UR	10BUR	12UR	15BUR
SUPER 300 TYPE PILLAR接頭 P系列一體型				F-LOCK 60系列 一體成型接頭			
$\phi 10 \times \phi 8$ 配管連接	$3/8" \times 1/4"$ 配管連接	$\phi 12 \times \phi 10$ 配管連接	$1/2" \times 3/8"$ 配管連接	$\phi 10 \times \phi 8$ 配管連接	$3/8" \times 1/4"$ 配管連接	$\phi 12 \times \phi 10$ 配管連接	$1/2" \times 3/8"$ 配管連接

記號	內容	流孔徑									
C 促動部選購品			$\phi 8$	$\phi 10$	$\phi 7$	$\phi 6$	$\phi 9$				
00	僅ON、OFF(附指示器)		●	●	●	●	●	●	●	●	●
10	附流量調整		●	●	●	●	●	●	●	●	●
附感測器	電晶體	纜線方向(註2)	纜線長度								
A1	NPN	操作口側	1m	●	●	●	●	●	●	●	●
A3			3m	●	●	●	●	●	●	●	●
B1		操作口反向側	1m	●	●	●	●	●	●	●	●
B3			3m	●	●	●	●	●	●	●	●
C1	PNP	操作口側	1m	●	●	●	●	●	●	●	●
D1		操作口反向側	1m	●	●	●	●	●	●	●	●
D 閥體選購品			閥體材質								
N	一般閥體		PFA	PFA	PTFE	PTFE					
B	附旁通的閥體		PTFE	PFA	PTFE	PTFE					
E 操作口方向(註2)											
4			●	●	●	●	●	●	●	●	
1		●	●	●	●	●	●	●	●	●	
2		●	●	●	●	●	●	●	●	●	
3		●	●	●	●	●	●	●	●	●	
F 安裝方法(註2)											
F	法蘭安裝		●	●	●	●	●	●	●	●	●
H	4點法蘭安裝		●	●	●	●	●	●	●	●	●
X	底部安裝		●	●	●	●	●	●	●	●	●

⚠ 選定型號時的注意事項

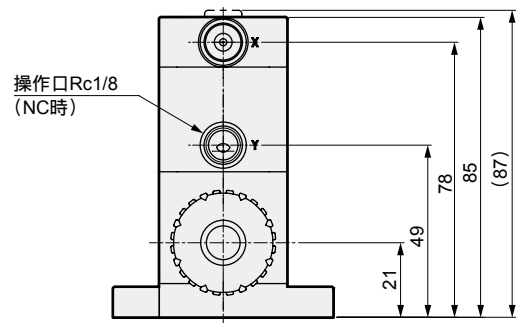
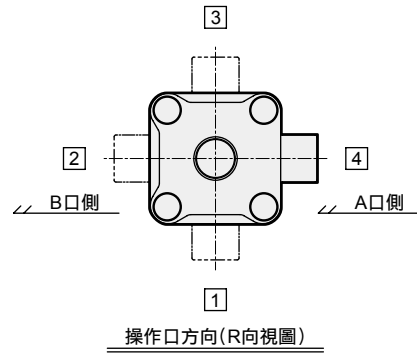
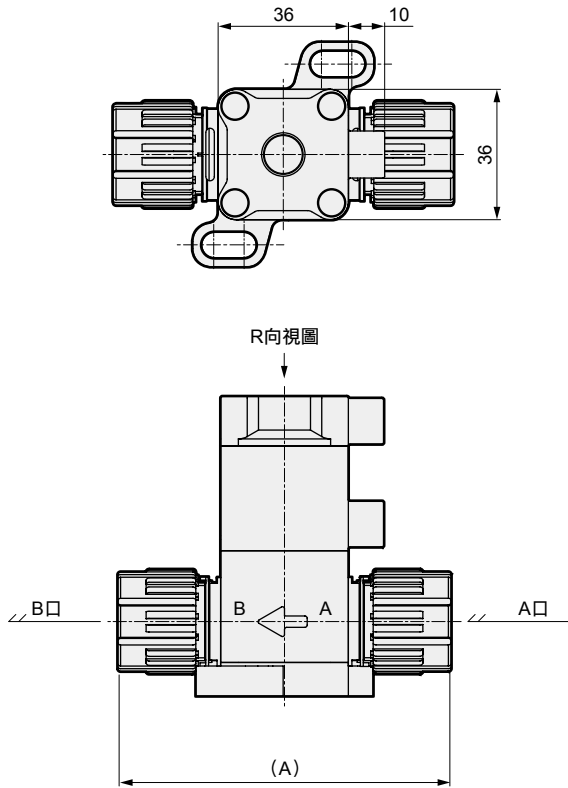
註1: 閥體材質為PTFE時, 則為接單生產品。

註2: 有關操作口方向、感測器纜線方向和安裝板, 請參閱外型尺寸圖。

外型尺寸圖

- 00 僅ON、OFF(附指示器) + N 一般閥體

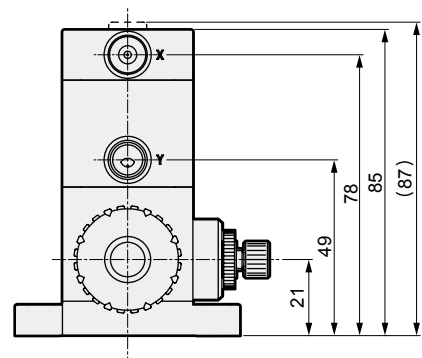
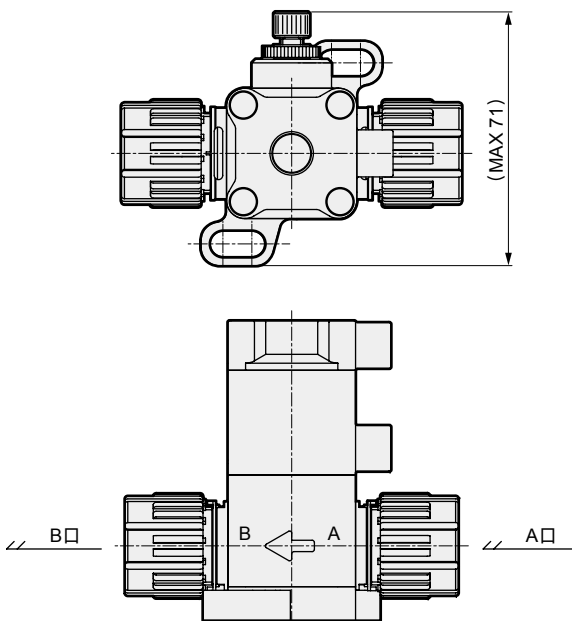
・AMD3※3R-※1-00N※※



※1 (連接方式)	A
10UP	86
10BUP	86
12UP	94
15BUP	94
10UR	110
10BUR	114
12UR	110
15BUR	114

- 00 僅ON、OFF(附指示器) + B 附旁通閥體

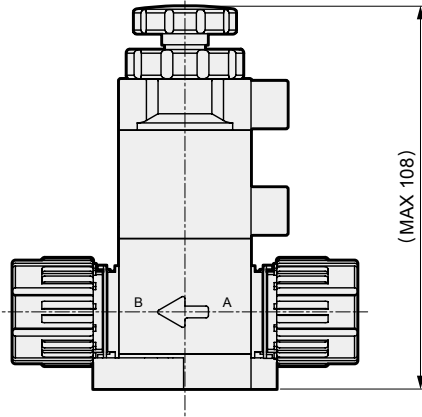
・AMD3※3R-※-00B※※



外型尺寸圖

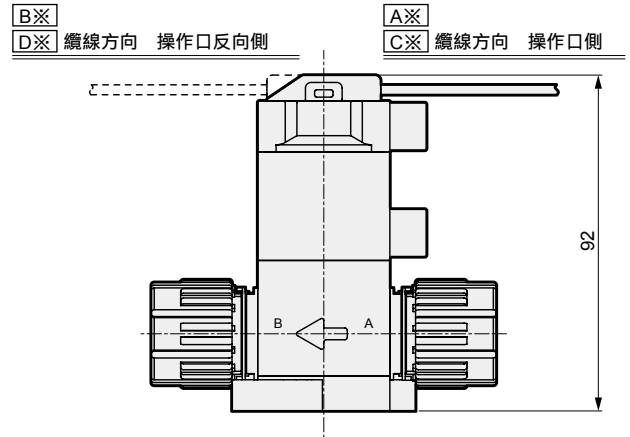
● **10** 附流量調整

・AMD3※3R-※-10※※※



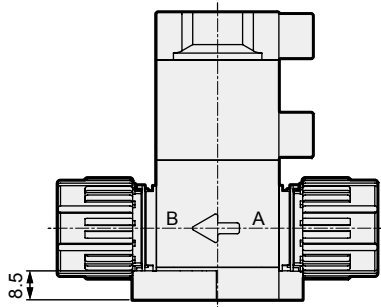
● **A※** 附感測器

B※ 附感測器
C※ 附感測器
D※ 附感測器
 ・AMD3※3R-※^A_B^C_{D※※※※}



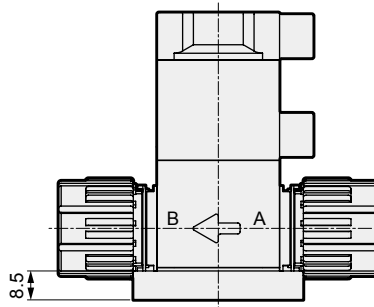
● **F** 法蘭安裝

・AMD3※3R-※-※※※F



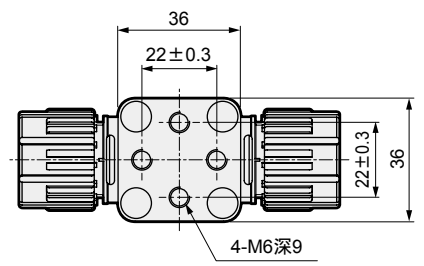
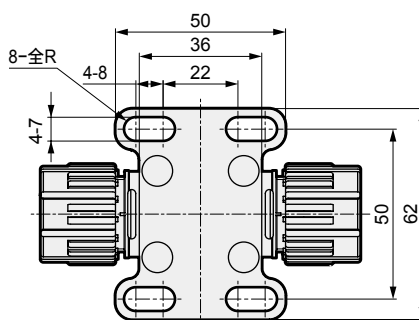
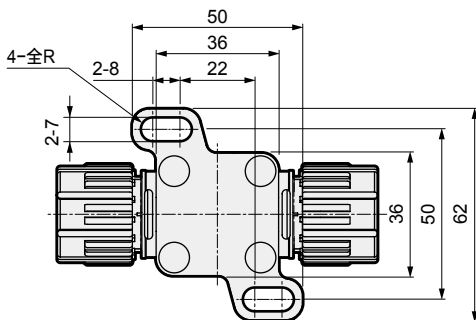
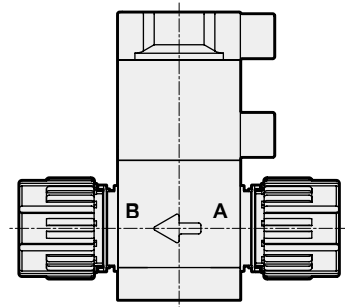
● **H** 4點法蘭安裝

・AMD3※3R-※-※※※H



● **X** 底部安裝

・AMD3※3R-※-※※※X





藥液用氣動閥

AMD4×3R Series



出口貿易管理法令管制物品

規格

項目		AMD4×3R	
閥體選購品		N (一般閥體)	B (附旁通閥體)
使用流體		藥液、純水、空氣、N ₂ 氣體 (註1)	
流體溫度	°C	5~120 (註2、註3)	5~90
耐壓力	MPa	1.0	
使用壓力 (A→B)	MPa	0~0.5	參考下圖「使用壓力」
使用壓力 (B→A)	MPa	0~0.5	參考下圖「使用壓力」
閥座洩漏	cm ³ /min	0 (水壓)	
背壓	MPa	0~0.5	參考下圖「使用壓力」
環境溫度	°C	0~60 (附感測器時為0~50)	
頻率		20次/分鐘以下	
安裝方式		任意	
連接方式		OD3/4"配管連接 (一體成型接頭)	
流孔徑		φ 15	φ 16
Cv值		4.5	5
旁通流孔徑		-	φ 6
操作部	操作壓力 MPa	NC、NO:0.35~0.5 複動:0.3~0.4	
	操作口	Rc1/8 (使用操作口 NC:Y口 NO:X口 複動:X、Y口)	
感測器		請參考第43~44頁。	
重量	kg	0.48	0.49

註1: 請在確認產品結構材料與使用流體、周圍環境的適應性之後再行使用。(適用性確認一覽表, 請參閱第55頁。)

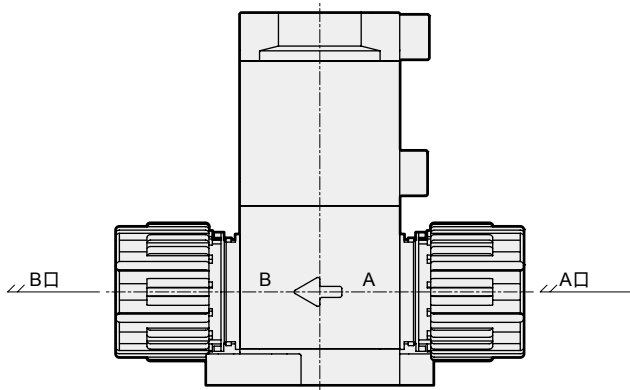
如果是氟酸或含氟酸的藥液, 則無法使用附旁通閥體。

註2: 如果是氟酸或含氟酸的藥液, 請在5到80°C的範圍內使用。

註3: 如果連接方式為F-LOCK60系列接頭, 則為5到100°C。

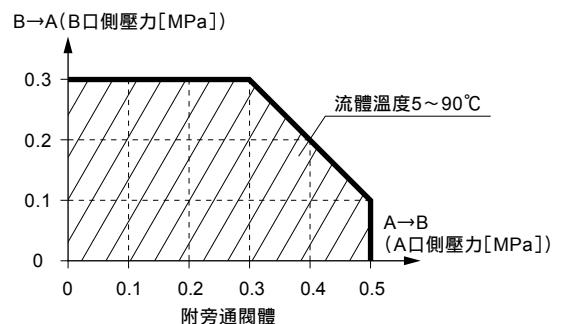
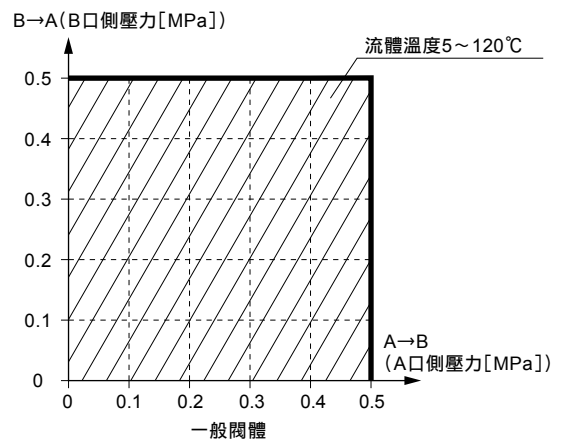
註4: 關於流量特性, 請參閱第45~46頁。

結構圖及零件一覽表

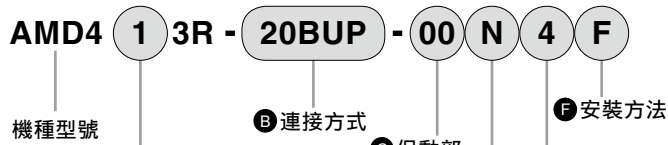


零件名稱	材質
促動部	PVDF等
膜片	PTFE
閥體	PFA、PTFE
安裝板	PVDF

使用壓力



型號標示方法



A 作動方式	
1	NC(常關)
2	NO(常開)
3	複動

B 連接方式(註1)	
20BUP	20BUR
SUPER 300 TYPE PILLAR接頭 P系列一體型	F-LOCK 60系列 一體成型接頭
3/4" × 5/8" 配管連接	3/4" × 5/8" 配管連接
流孔徑	流孔徑
φ 16	φ 15

記號	內容		流孔徑
C 促動部選購品			
00	僅ON、OFF(附指示器)		●
10	附流量調整		●
附感測器	電晶體	纜線方向(註2)	纜線長度
A1	NPN	操作口側	1m
A3			3m
B1		操作口反向側	1m
B3			3m
C1	PNP	操作口側	1m
D1		操作口反向側	1m

D 閥體選購品		閥體材質	
N	一般閥體	PFA	PTFE
B	附旁通閥體	PFA	PTFE

E 操作口方向(註2)			
4	<p>俯看閥時，←表示流體流向，⇐表示操作口方向。</p>	●	●
1		●	●
2		●	●
3		●	●

F 安裝方法(註2)			
F	法蘭安裝	●	●
H	4點法蘭安裝	●	●
X	底部安裝	●	●

⚠ 選定型號時的注意事項

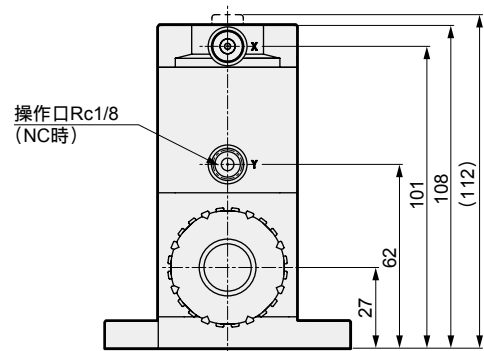
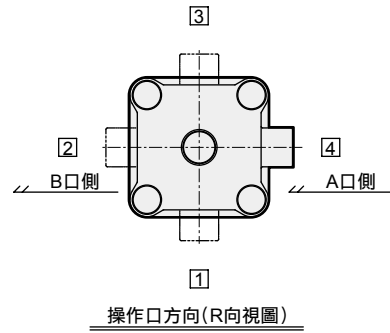
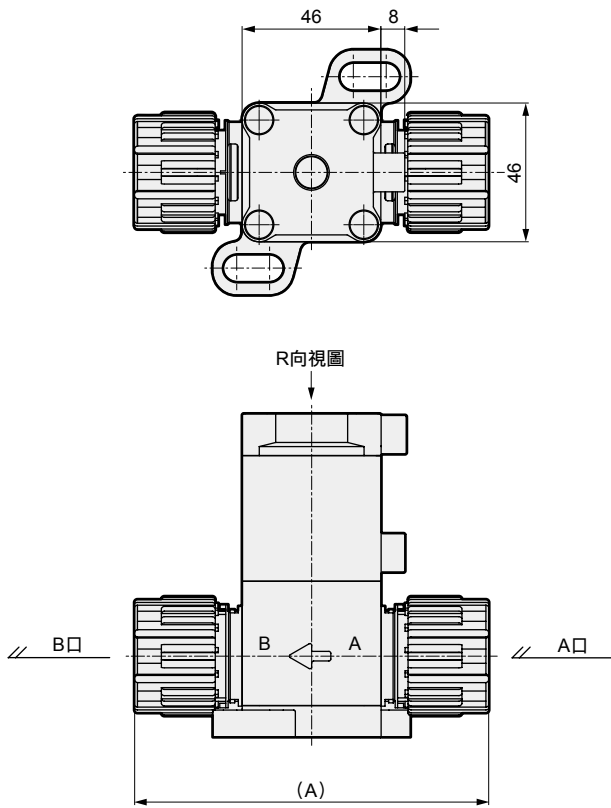
註1: 閥體材質為PTFE時, 則為接單生產品。

註2: 有關操作口方向、感測器纜線方向和安裝板, 請參閱外型尺寸圖。

外型尺寸圖

- 00 僅ON、OFF(附指示器) + N 一般閥體

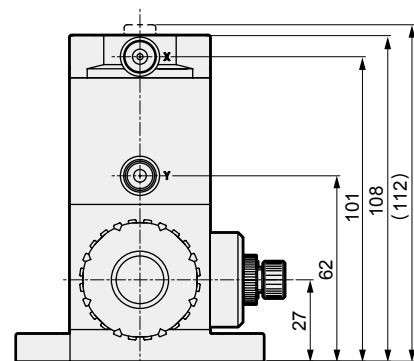
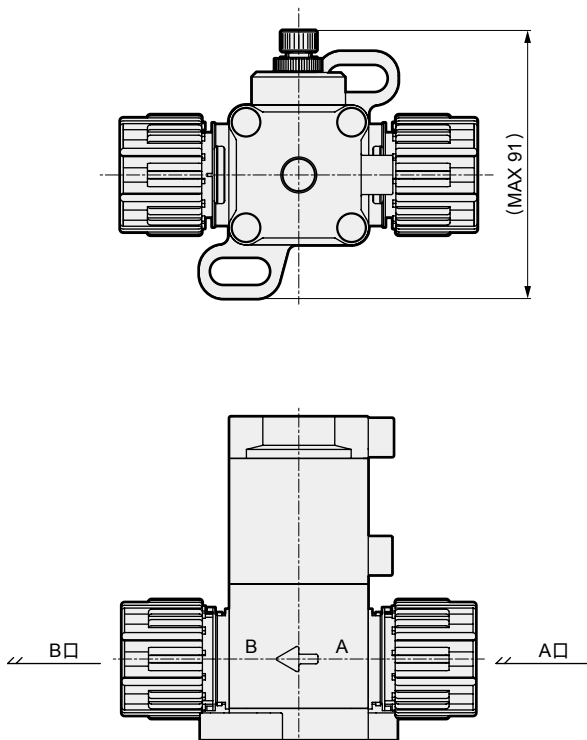
・AMD4※3R-※1-00N※※



※1 (連接方式)	A
20BUP	118
20BUR	134

- 00 僅ON、OFF(附指示器) + B 附旁通閥體

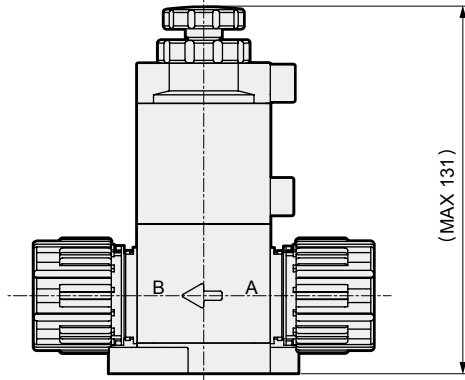
・AMD4※3R-※-00B※※



外型尺寸圖

● **10** 附流量調整

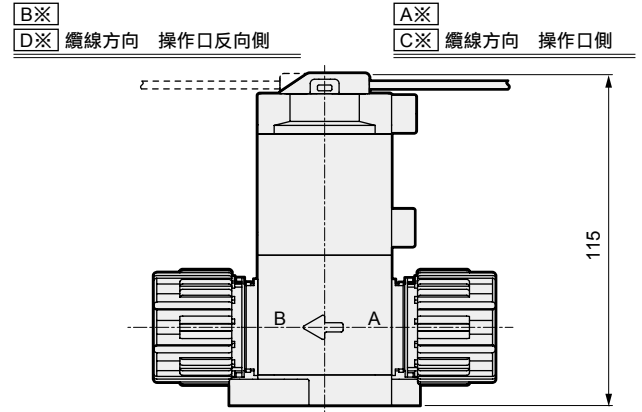
・AMD4※3R-※-10※※※



● **A※** 附感測器

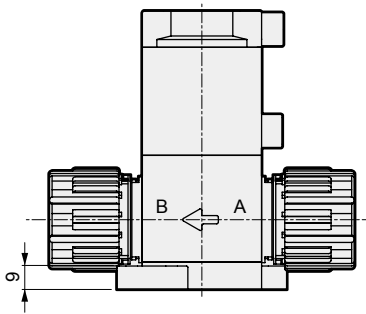
B※ 附感測器
C※ 附感測器
D※ 附感測器

・AMD4※3R-※^A※^B※^C※^D※※※



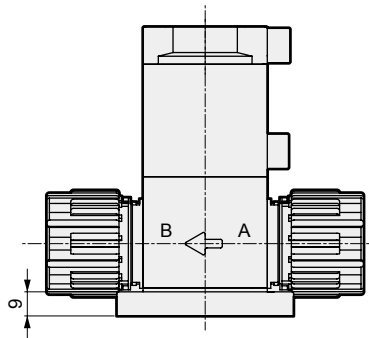
● **F** 法蘭安裝

・AMD4※3R-※-※※※F



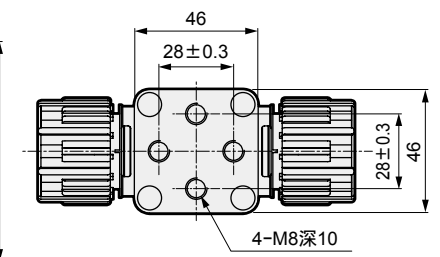
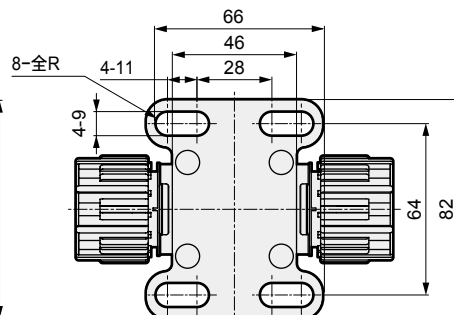
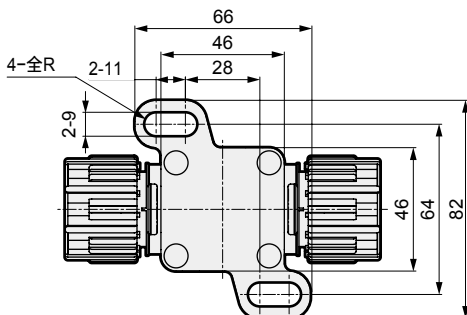
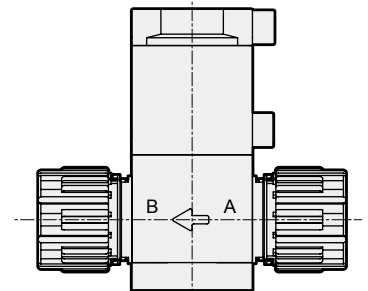
● **H** 4點法蘭安裝

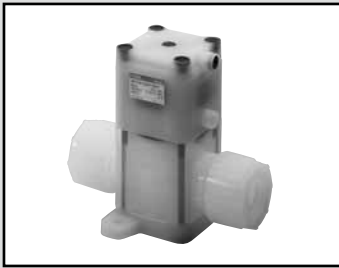
・AMD4※3R-※-※※※H



● **X** 底部安裝

・AMD4※3R-※-※※※X





藥液用氣動閥

AMD5※3R Series



出口貿易管理法令管制物品

規格

項目		AMD5※3R	
閥體選購品		N (一般閥體)	B (附旁通閥體)
使用流體		藥液、純水、空氣、N ₂ 氣體 (註1)	
流體溫度	°C	5~120 (註2、註3)	5~90
耐壓力	MPa	1.0	
使用壓力 (A→B)	MPa	0~0.5	參考下圖「使用壓力」
使用壓力 (B→A)	MPa	0~0.5	參考下圖「使用壓力」
閥座洩漏	cm ³ /min	0 (水壓)	
背壓	MPa	0~0.5	參考下圖「使用壓力」
環境溫度	°C	0~60 (附感測器時為0~50)	
頻率		20次/分鐘以下	
安裝方式		任意	
連接方式		OD φ25配管連接 (一體成型接頭) OD1"配管連接 (一體成型接頭)	
流孔徑		φ20	
Cv值		8	
旁通流孔徑		-	φ6
操作部	操作壓力 MPa	NC、NO:0.35~0.5 複動:0.3~0.4	
	操作口	Rc1/8 (使用操作口 NC:Y口 NO:X口 複動:X、Y口)	
感測器		請參考第43~44頁。	
重量	kg	0.91	1.0

註1: 請在確認產品結構材料與使用流體、周圍環境的適應性之後再行使用。(適用性確認一覽表, 請參閱第55頁。)

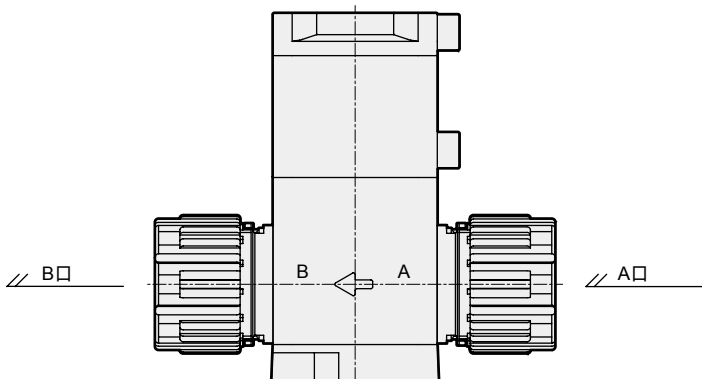
如果是氟酸或含氟酸的藥液, 則無法使用附旁通閥體。

註2: 如果是氟酸或含氟酸的藥液, 請在5到80°C的範圍內使用。

註3: 如果連接方式為F-LOCK60系列接頭, 則為5到100°C。

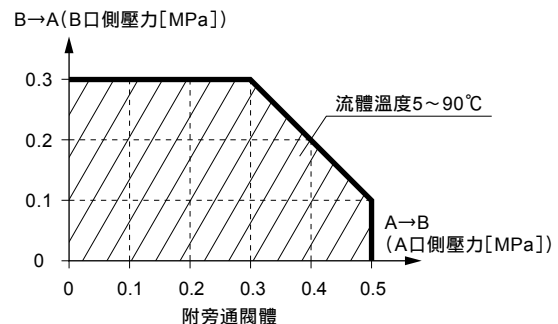
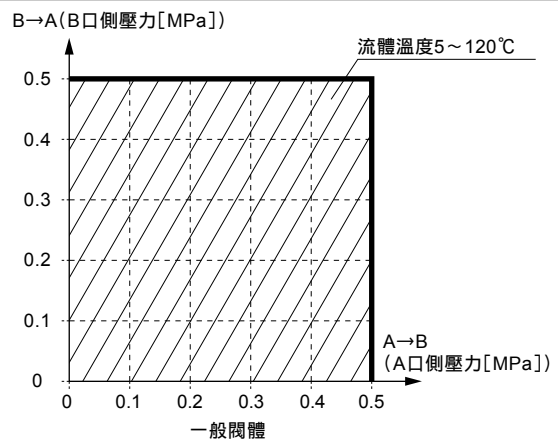
註4: 關於流量特性, 請參閱第45~46頁。

結構圖及零件一覽表

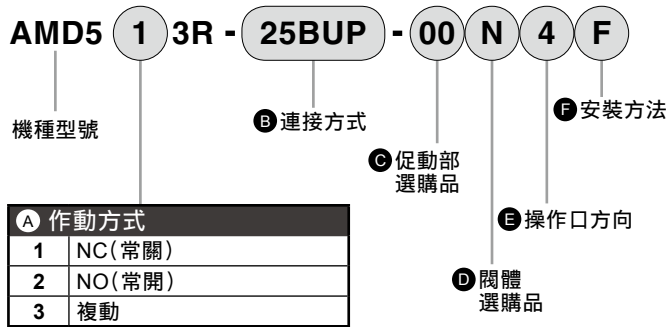


零件名稱	材質
促動部	PVDF等
膜片	PTFE
閥體	PFA、PTFE
安裝板	PVDF

使用壓力



型號標示方法



A 作動方式	
1	NC(常關)
2	NO(常開)
3	複動

B 連接方式(註1)			
25UP	25BUP	25UR	25BUR
SUPER 300 TYPE PILLAR接頭 P系列一體型		F-LOCK 60系列 一體成型接頭	
φ25 × φ22 配管 連接	1" × 7/8" 配管 連接	φ25 × φ22 配管 連接	1" × 7/8" 配管 連接

記號	內容	流孔徑						
		φ20						
C 促動部選購品								
00	僅ON、OFF(附指示器)				●	●	●	●
10	附流量調整				●	●	●	●
附感測器	電晶體	纜線方向(註2)		纜線長度				
A1	NPN	操作口側		1m	●	●	●	●
A3				3m	●	●	●	●
B1		操作口反向側		1m	●	●	●	●
B3				3m	●	●	●	●
C1	PNP	操作口側		1m	●	●	●	●
D1		操作口反向側		1m	●	●	●	●
D 閥體選購品				閥體材質				
N	一般閥體			PFA	PTFE			
B	附旁通閥體			PTFE	PTFE			
E 操作口方向(註2)								
4					●	●	●	●
1					●	●	●	●
2					●	●	●	●
3					●	●	●	●
F 安裝方法(註2)								
F	法蘭安裝				●	●	●	●
H	4點法蘭安裝				●	●	●	●
X	底部安裝				●	●	●	●

⚠ 選定型號時的注意事項

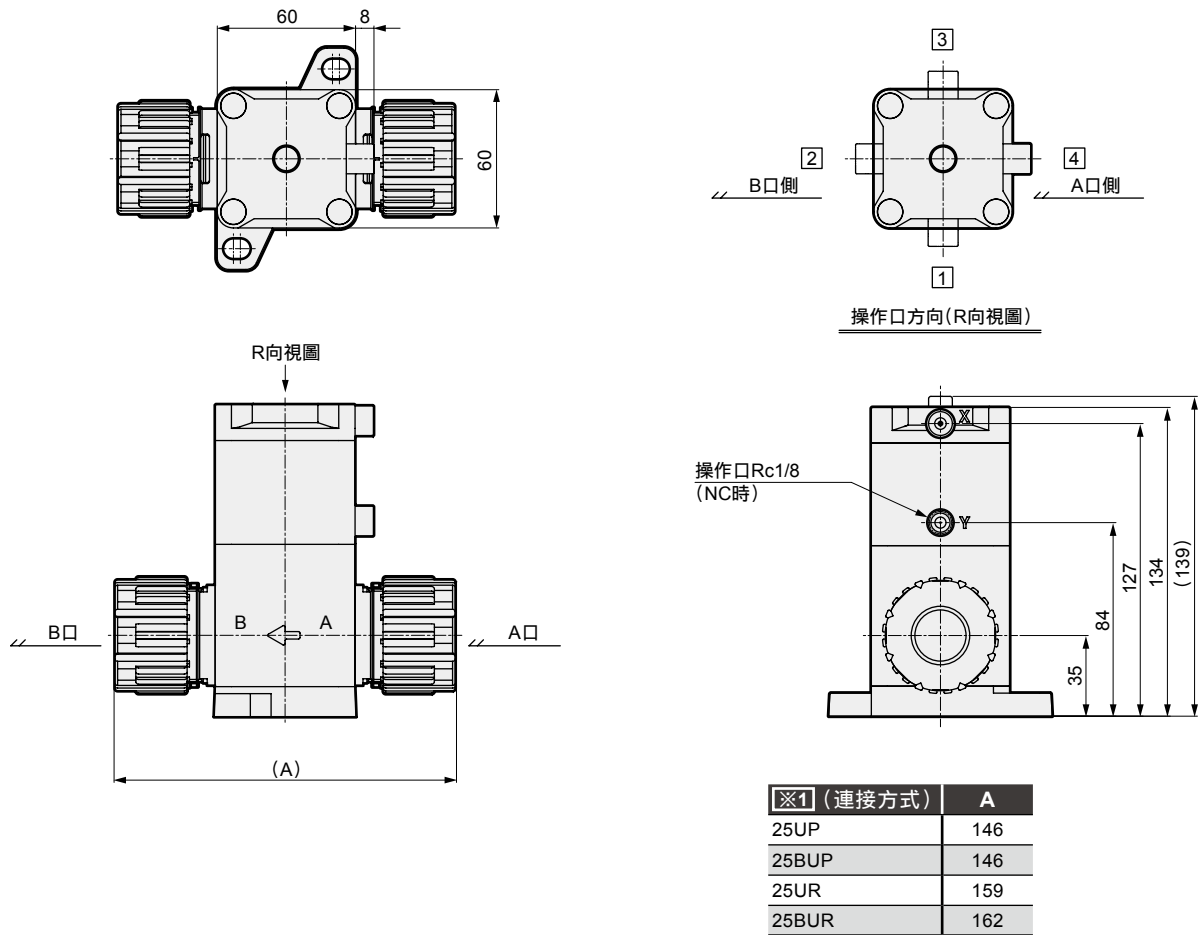
註1: 閥體材質為PTFE時, 則為接單生產品。

註2: 有關操作口方向、感測器纜線方向和安裝板, 請參閱外型尺寸圖。

外型尺寸圖

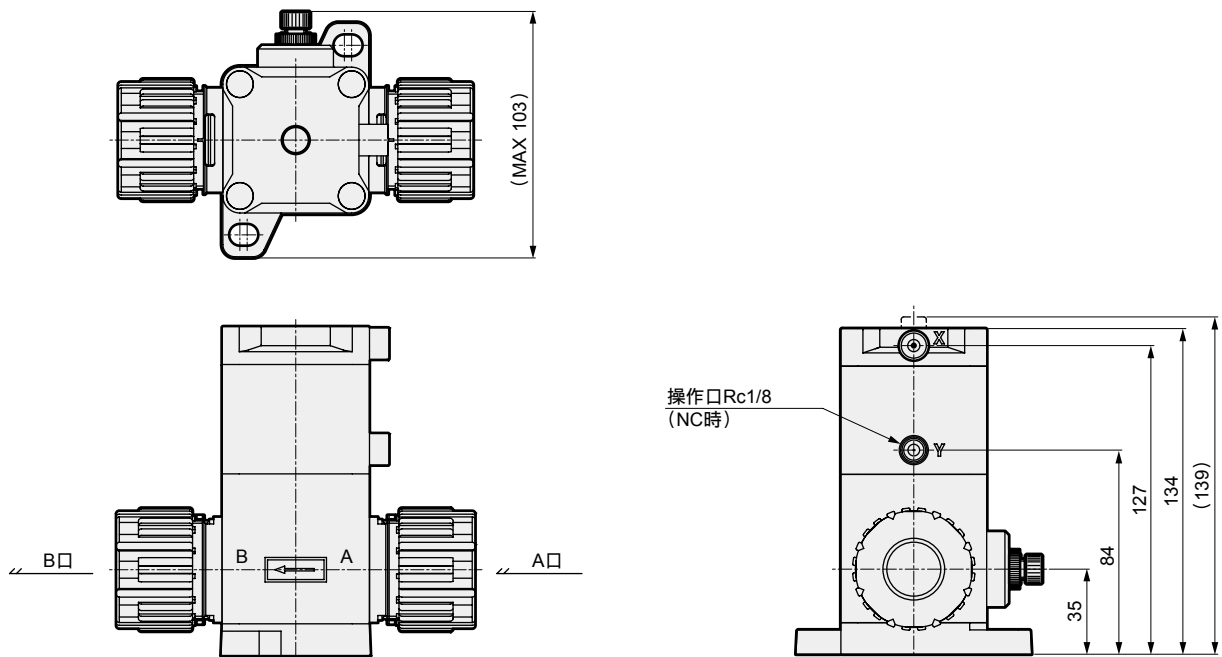
● 00 僅ON、OFF(附指示器) + N 一般閥體

・AMD5※3R-※1-00N※※



● 00 僅ON、OFF(附指示器) + B 附旁通閥體

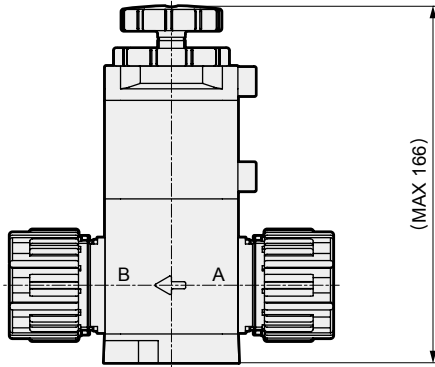
・AMD5※3R-※-00B※※



外型尺寸圖

● **10** 附流量調整

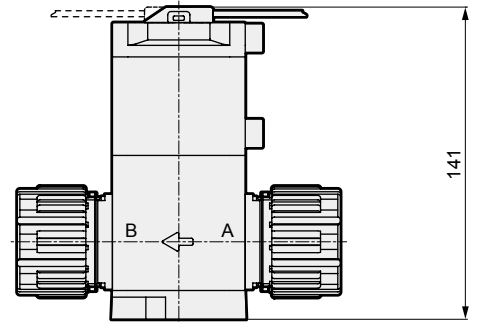
・AMD5※3R-※-10※※※



● **A※** 附感測器

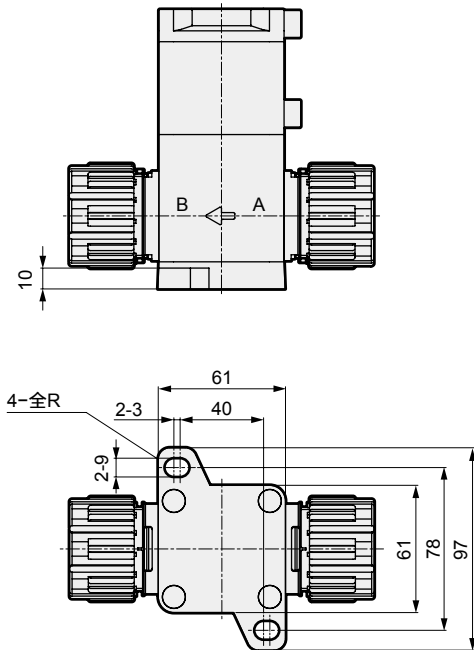
B※ **C※** **D※** ·AMD5※3R-※-^A_B^C_{D※※※※}

B※ **D※** 纜線方向 操作口反向側 **A※** **C※** 纜線方向 操作口側



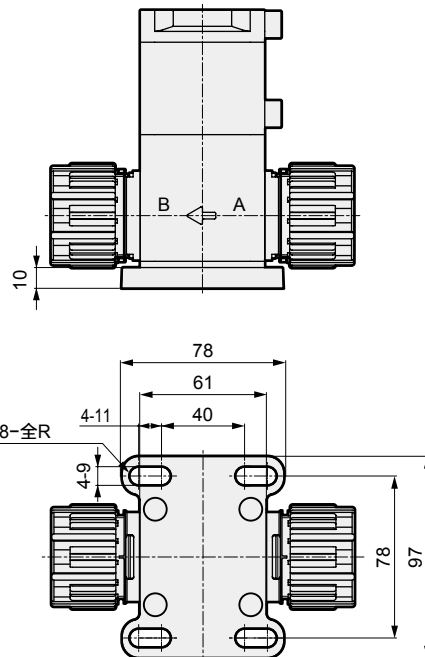
● **F** 法蘭安裝

・AMD5※3R-※-※※※F



● **H** 4點法蘭安裝

・AMD5※3R-※-※※※H



● **X** 底部安裝

・AMD5※3R-※-※※※X

